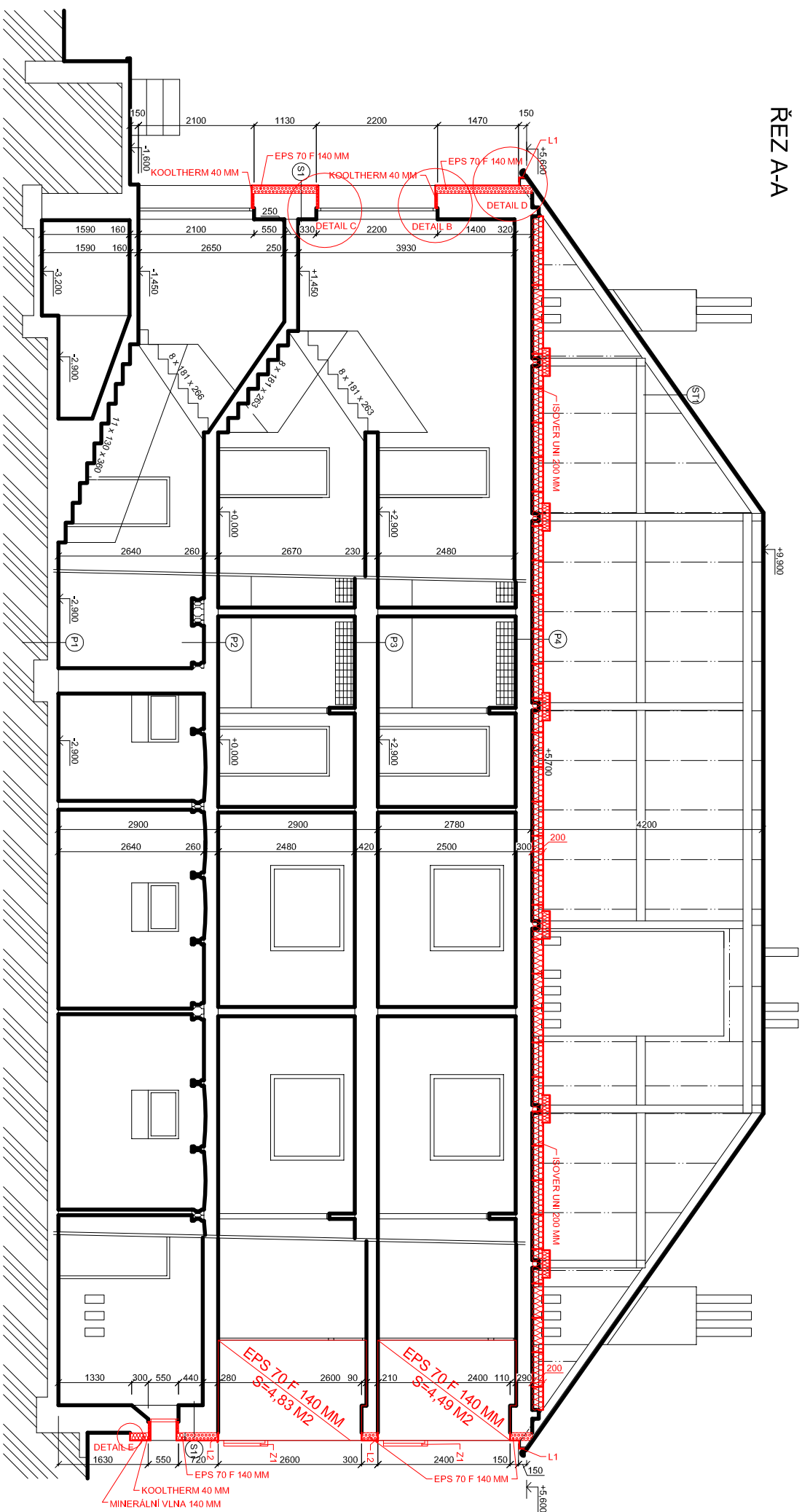






ŘEZ A-A



LEGENDA HMOT

- | | |
|---|--------------------------------|
|  | STÁVAJÚCÍ ZDIVO CÍHLA PLNÁ |
|  | ROSTLÁ ZEMLINA |
|  | NAVRHOVANÁ TEPELNÁ IZOLACE EPS |
|  | NAVRHOVANÁ MINERÁLÍ VLNA |

POZNÁMKA

- PLOCHÝ ZATEPLENÍ FASADY JSOU MĚŘENY VČETNĚ OTVORŮ
L1 - PODHLED Z CEMENTOTŘÍSKOVÉ DESKY CETRIS 12 MM -
NÁTER V BARVĚ FASÁDY
L2 - NOVA OKAPNICE
Z1 - ZABRADI
-OSTĚNÍ KOLEM OKEN A DVEŘÍ BUDE ZATEPLENO
TEPLENOU IZOLACÍ KOOLTHERM 40 MM

| | | | |
|--------|----------------|---------|-------|
| Značka | Předmět revize | Provedl | Datum |
| - | - | - | - |

Tato dokumentace je autorským dílem a může být užita výhradně k účelu na ní uvedenému a smluvně dohodnutému mezi autorem a objednatelem.

| | | | | |
|---|---------------------------------------|-----------|--------------------------------------|---------|
| Místo | BOSKOVICE, JIRÁSKOVA 1295/3 | | | Razítko |
| Zodp. proj. | ING. STANISLAV KUČERA | Investor | MĚSTO BOSKOVICE, MASARYKOVŮ nám. 4/2 | |
| Vypracoval | ING. STANISLAV KUČERA, JAKUB BARTONĚK | | | |
| Akce, obsah výkresu | | | | |
| STAVEBNÍ ÚPRAVY VEDOUcí KE SNIŽENí ENERg. NÁROČNOSTI NAVRHOVANý STAV - REZ A-A | | | | |
| | | Č.zakázky | 317__11 | |
| | | Stupeň PD | DSP | |
| | | Datum | 09/ 2016 | |
| | | Měřítko | 1:100 | |
| | | č.v. | revize | |
| | | 14 | | |
|  | | | | |